

บัลลาสต์ชนิดหลอด BTA/BTB



BTA-Standard
BTB-Standard

บัลลาสต์รุ่นมาตรฐาน กุณภาพ
ให้ประสิทธิภาพสูง

คุณสมบัติ

- บัลลาสต์ชนิดหลอดรุ่นมาตรฐาน
- ใช้กับหลอดฟลูออเรสเซนต์ ขนาด 18, 32, 36 และ 58 วัตต์
- แรงดันไฟฟ้า 220 โวลท์ 50 เฮิรตซ์
- สำหรับวงจรแบบ Switch-Start หรือหลอดที่ต้องใช้สตาร์ทเตอร์
- มีขั้วต่อแบบลูกเต๋า (Screw) หรือ ขั้วเสียบ (Insert)

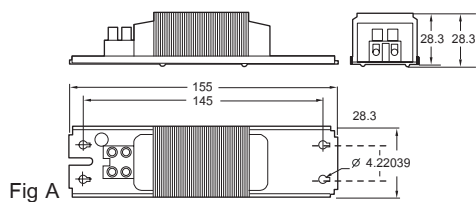
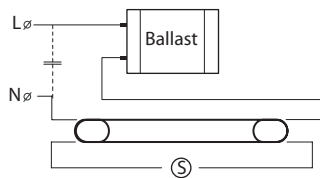


Fig A



Dimensions in mm.

ข้อมูลจำเพาะบัลลาสต์ชนิดหลอด BTA/BTB

รายการสินค้า	ใช้ร่วมกับหลอด	ขั้วต่อ	กระแส (แอมป์)	กำลังสูญเสียที่ 20°C (วัตต์)	สตาร์ทเตอร์	TW (°C)	ΔT (°C)	*ราคา (บาท)
BTA 18L04	TLD 18W (TL 20W)	ลูกเต๋า	0.37	8	S2/S10	130	65	
BTA 18L04 P	TLD 18W (TL 20W)	ลูกเต๋า	0.37	8	S2/S10	130	65	
BTA 18L05	TLD 18W (TL 20W)	ลูกเต๋า	0.37	8	S2/S10	130	65	
BTA 36L04	TLD 36W (TL 40W)	ลูกเต๋า	0.43	8.5	S10	130	65	
BTA 36L04 P	TLD 36W (TL 40W)	ลูกเต๋า	0.43	8.5	S10	130	65	
BTA 36L05	TLD 36W (TL 40W)	เสียบ	0.43	8.5	S10	130	65	
BTA 32L04	TLE 32W	ลูกเต๋า	0.45	8.5	S10	130	65	
BTA 32L05	TLE 32W	เสียบ	0.45	8.5	S10	130	65	
BTA 58L04	TLD 58W	ลูกเต๋า	0.67	12	S10	130	65	
BTB 18W	TLD 18W (TL 20W)	ลูกเต๋า	0.37	8	S10	130	65	
BTB 36W	TLD 36W(TL 40W)	ลูกเต๋า	0.43	8.5	s10	130	65	

บัลลาสต์ชนิดหลอด BPL

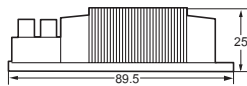
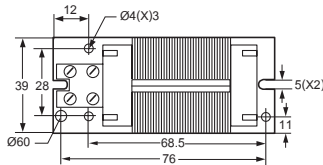


BPL-Standard

บัลลาสต์ชนิดหลอด สำหรับหลอดประหยัดไฟ

คุณสมบัติ

- บัลลาสต์ชนิดหลอดสำหรับหลอดคอมแพ็คฟลูออเรสเซนต์ชนิดขั้วเสียบหรือฟลูออเรสเซนต์ตรงวัตต์ต่ำ
- ออกแบบให้ใช้กับหลอดประหยัดไฟ คอมแพ็คฟลูออเรสเซนต์ชนิดขั้วเสียบ (PL-S, PL-C)
- ใช้แรงดันไฟฟ้า 220 โวลต์ 50 เฮิร์ตซ สำหรับวงจร Switch-Start



Dimensions in mm.

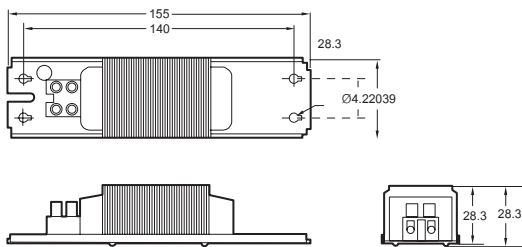
ข้อมูลจำเพาะบัลลาสต์ชนิดหลอด BPL

รายการสินค้า	ใช้ร่วมกับหลอด	ขั้วต่อ	กำลังสูญเสียที่ 20°C (วัตต์)	สตาร์ทเตอร์	TW (°C)	ΔT (°C)	*ราคา (บาท)
BPL 10 L04	TLD 10W	ลูกเต๋า	5	S2	130	45	
BPL 10 L04	PL-S 7W, 9W, 11W/2P	ลูกเต๋า	5	-	130	45	
BTL 13 L04	PL-C10W, 13W/2P	ลูกเต๋า	4	-	130	55	
BPL 18 L04	PL-C18W/2P	ลูกเต๋า	6	-	130	55	

บัลลาสต์ชนิดหลอด BTA LW



BTA LW



Dimensions in mm.

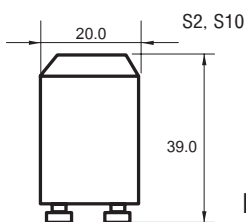
บัลลาสต์กำลังไฟสูญเสียต่ำ
คุ้มค่ากันทุกการใช้งาน

คุณสมบัติ

- บัลลาสต์โลว์ลอส กำลังไฟสูญเสียต่ำ
- ใช้กับหลอดฟลูออเรสเซนต์ ขนาด 18 และ 36 วัตต์
- แรงดันไฟฟ้า 220 โวลต์ 50 เฮิรตซ์
- เหมาะสำหรับวงจรแบบ Switch-Start หรือหลอดที่ต้องการใช้สตาร์ทเตอร์

ข้อมูลจำเพาะบัลลาสต์ชนิดหลอด BTA LW

รายการสินค้า	ใช้ร่วมกับหลอด	ขั้วต่อ	กระแส (แอมป์)	กำลังสูญเสียที่ 20°C (วัตต์)	สตาร์ทเตอร์	TW (°C)	ΔT (°C)	*ราคา (บาท)
BTA 18 L04 LW	TLD 18W (TL 20W)	ลูกเต๋า	0.37A	5.7	S2/S10	130	30	
BTA 36 L04 LW	TLD 36W (TL 40W)	ลูกเต๋า	0.43A	5.5	S10	130	30	



Dimensions in mm.

สตาร์ทเตอร์สำหรับหลอดฟลูออเรสเซนต์ S2, S10

- สตาร์ทเตอร์ชนิด Switch Start
- เหมาะสำหรับหลอดฟลูออเรสเซนต์ ทำให้หลอดจุดติดง่าย ช่วยยืดอายุการใช้งานของหลอดไฟ
- ใช้งานได้ที่อุณหภูมิ -20°C ถึง 80°C

ข้อมูลจำเพาะสตาร์ทเตอร์สำหรับหลอดฟลูออเรสเซนต์ S2, S10

รายการสินค้า	แรงดันไฟฟ้า (Voltage)	จำนวนวัตต์	วิธีการต่อ	* ราคา (บาท)
S2	220-240	4-22 วัตต์	1 หลอด / 2 หลอด	
S10	220-240	4-65 วัตต์	1 หลอด	

บัลลาสต์ชนิดหลอดสำหรับ หลอดเมทัลฮาไลด์ วัตต์ต่ำ BMH



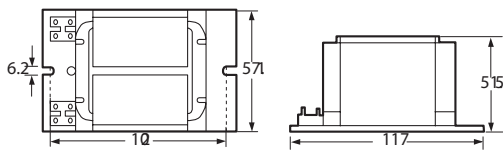
BMH

บัลลาสต์ชนิดหลอดสำหรับหลอดเมทัลฮาไลด์ วัตต์ต่ำ
ปลอดภัยด้วย Thermal Switch

คุณสมบัติ

- บัลลาสต์ชนิดหลอด สำหรับหลอดเมทัล-ฮาไลด์ วัตต์ต่ำ (Metal Halide) เช่น MHN-TD, CDM-TD, CDM-T, MH
- TW 130 C
- ใช้งานร่วมกับอินิเตเตอร์ SN 58 หรือ SN 58(T15)
- ปลอดภัยทุกการใช้งาน เพราะมี Thermal Switch (TS) ตัดอัตโนมัติเมื่ออุณหภูมิของบัลลาสต์สูงขึ้น

Dimensions in mm.



ข้อมูลจำเพาะบัลลาสต์ชนิดหลอดสำหรับหลอดเมทัลฮาไลด์ วัตต์ต่ำ BMH

รายการสินค้า	ชนิดหลอด	ความสว่าง (ลูเมน)	กำลังไฟเข้า (วัตต์)	กระแสไฟ	Ignitor	Ignitor Data Ignitor Volt (kV)	Capacitor Data Model (µmF/V)	*ราคา (บาท)
BMH 35L302ITS	CDM-T 35/830	3,300	38	0.50	SN 58 T15	5.0	6/250	
BMH 35L302ITS	CDM-R 35/830 PAR20L 10DG	2,000	38	0.50	SN 58 T15	5.0	6/250	
BMH 35L302ITS	CDM-R 35/830 PAR20L 30DG	2,000	38	0.50	SN 58 T15	5.0	6/250	
BMH 35L302ITS	CDM-R 35/830 PAR30L 10DG	2,200	38	0.50	SN 58 T15	5.0	6/250	
BMH 35L302ITS	DDM-R 35/830 PAR30L 30DG	2,200	38	0.50	SN 58 T15	5.0	6/250	
BMH 70L302ITS	MHN-TD 70W	5,700	75	1.00	SN 58 T15	5.0	12/250	
BMH 70L302ITS	MHN-TD 70W	6,200	75	1.00	SN 58 T15	5.0	12/250	
BMH 70L302ITS	CDM-T 70/830	6,600	71	1.00	SN 58 T15	5.0	12/250	
BMH 70L302ITS	CDM-T 70/942	6,600	72	1.00	SN 58 T15	5.0	12/250	
BMH 70L302ITS	CDM-T 70/830	6,600	71	1.00	SN 58 T15	5.0	12/250	
BMH 70L302ITS	CDM-T 70/942	6,600	72	1.00	SN 58 T15	5.0	12/250	
BMH 70L302ITS	CDM-TD 70/830	6,500	71	1.00	SN 58 T15	5.0	12/250	
BMH 70L302ITS	CDM-TD 70/942	6,000	71	1.00	SN 58 T15	5.0	12/250	
BMH 70L302ITS	CDM-R 70/830 PAR30L 10DG	4,850	73	1.00	SN 58 T15	5.0	12/250	
BMH 70L302ITS	CDM-R 70/830 PAR30L 40DG	4,850	73	1.00	SN 58 T15	5.0	12/250	
BMH 70L302ITS	CDM-TP 70/830	6,000	73	0.98	SN 58 T15	5.0	12/250	
BMH 70L302ITS	CDM-TP 70/942	5,800	74	0.98	SN 58 T15	5.0	12/250	
BMH 70L302ITS	MH 70	5,600	72	0.98	SN 58 T15	5.0	12/250	

บัลลาสต์ชนิดหลอด สำหรับหลอดเมอร์คิวรี รุ่น BHL และหลอดเมทัลฮาไลด์วัตต์สูง

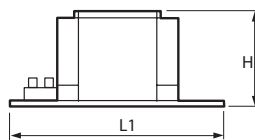
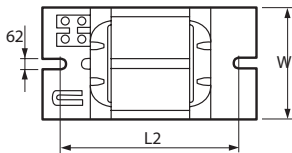


BHL

เลือกที่รัดง่ายต่อการติดตั้ง

คุณสมบัติ

- บัลลาสต์ชนิดหลอดสำหรับหลอดเมอร์คิวรีความดันสูง และหลอดเมทัลฮาไลด์วัตต์สูง
- ดีไซน์ให้มีขนาดเล็ก และเบากว่าบัลลาสต์ชนิดหลอดทั่วไป แต่กำลังสูญเสียต่ำ
- สะดวกง่ายต่อการติดตั้ง ทุกพื้นที่
- ทนทานเกินไชน์ ทนความร้อนสูง TW 130°C



Dimensions in mm.

TYPE	Overall length			
	L1 max.	L2 max.	W max.	H max.
BHL 1000 L202	165	123	117	102

ข้อมูลจำเพาะบัลลาสต์ชนิดหลอด สำหรับหลอดเมอร์คิวรี รุ่น BHL และหลอดเมทัลฮาไลด์วัตต์สูง

รายการสินค้า	ชนิดหลอด	ความสว่าง (ลูเมน)	กำลังไฟเข้า (วัตต์)	กระแสไฟ (แอมป์)	Ignitor	Ignitor Data Ignitor Volt (kV)	Capacitor Data Model (µmF/V)	*ราคา (บาท)
BHL 80L200	HPL-N 80W	3,700	80	0.08	-	-	8/250	
BHL 125L200	HPL-N 125W	6,200	125	1.15	-	-	10/250	
BHL1000L202	HPL-N 1000W (230V)	58,500	1,000	7.5	-	-	30/250 x2	
BHL 1000L202	HPI-T 1000W	85,000	985	8.25	SI 52	0.75	32/250 x2	
BHL 1000L202 2 ตัว	HPI-T 2000W/230-240V	189,000	1,960	16.50	SI 52	1.0	125/250	

บัลลาสต์สำหรับหลอดเมอร์คิวรี รุ่น BHLP TS and BHLE TS



BHLP TS and BHLE TS

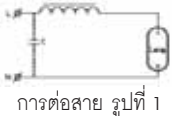
บัลลาสต์สำหรับหลอดเมทัลฮาไลด์รุ่นใหม่ พร้อม Thermal Switch ในตัว

คุณสมบัติ

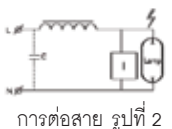
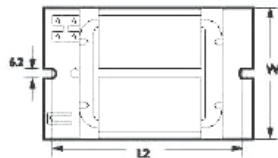
- บัลลาสต์ชนิดหลอดสำหรับหลอดเมทัลฮาไลด์และหลอดแสงจันทร์ ขนาด 250 และ 400 วัตต์
- ปลอดภัยในการใช้เพราะมีสวิตช์ตัดอัตโนมัติ เมื่อบัลลาสต์ มีอุณหภูมิสูง และสามารถรีเซ็ตตัวเองได้
- ออกแบบให้มีการพันขดลวดแบบพิเศษ ทำให้มีขนาดเล็ก เบา และมีค่ากำลังสูญเสียต่ำ มีขั้วต่อสายแบบสกรูติดตั้งมากับ ตัวบัลลาสต์ช่วยให้ติดตั้ง และเข้าสายได้อย่างง่ายดาย
- ใช้งานร่วมกับอินิเตอ์ และหลอด HID HPL HPI และ HPI (plus)
- เหมาะสำหรับให้แสงสว่างในโรงงานอุตสาหกรรม สนามกีฬา ร้านค้า ถนนหนทาง และพื้นที่สาธารณะทั่วไป

เรื่องไฟฟ้าบ้านรู้ จากฟิลิปส์

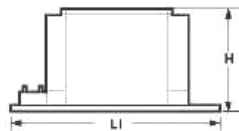
- บัลลาสต์สำหรับหลอด HID ทั่วไป เหมาะสำหรับใช้งาน ในพื้นที่ที่มีความชื้นจำกัดเท่านั้น



การต่อสาย รูปที่ 1



การต่อสาย รูปที่ 2



Dimensions in mm.

Type	Overall length			
	L1	L2	W	H
Product ID	Max.	Max.	Max.	Max.
250W	132.5	119	75.5	64.5
400W	165	144	75.5	64.5

ข้อมูลจำเพาะบัลลาสต์สำหรับหลอดเมอร์คิวรี่ รุ่น BHP TS and BHLE TS

รายการสินค้า	หลอด	อิ๊กนิตเตอร์	แรงดันไฟฟ้า/ ความถี่ (V/Hz)	ไม่มี PF Correction		มี PF Correction		กำลัง สูญเสีย (วัตต์)	Tw=130C Delta T (°C)	การต่อสาย รูปที่	*ราคา (บาท)
				กระแส (A)	cosφ	คาปาซิเตอร์	กระแส				
BHLP250L200TS	HPL-N 250W	N.A.	220/50	2.13	0.60	18/250	1.35	17.5	65	1	
BHLP250L200TS	HPI PLUS 250W BU	SI51	220/50	2.15	0.55	18/250	1.35	17.5	65	2	
BHLP250L200TS	HPI-T PLUS 250W	SI51	220/50	2.15	0.55	18/250	1.35	17.5	65	2	
BHLP250L200TS	SON-H 220W	N.A.	220/50	2.20	0.55	18/250	1.35	17.5	65	1	
BHLP400L200TS	HPL-N 400W	N.A.	220/50	3.25	0.60	25/250	2.15	21.8	70	1	
BHLP400L200TS	HPI PLUS 400W BU	SI51	220/50	3.40	0.55	28/250	2.15	23.8	75	2	
BHLP400L200TS	HPI PLUS 400W BU-P	SI51	220/50	3.40	0.55	28/250	2.15	23.8	75	2	
BHLP400L200TS	HPI PLUS 400W BUS	N.A.	220/50	3.40	0.55	28/250	2.15	23.8	75	1	
BHLP400L200TS	HPI PLUS 400W BUS-P	N.A.	220/50	3.40	0.55	28/250	2.15	23.8	75	1	
BHLP400L200TS	HPI-T PLUS 400W	SI51	220/50	3.40	0.55	28/250	2.15	23.8	75	2	
BHLP400L200TS	SON-H 350W	N.A.	220/50	3.60	0.55	28/250	2.15	23.8	75	1	
BHLE250L200TS	HPL-N 250W	N.A.	220/50	2.13	0.60	18/250	1.35	20.0	70	1	
BHLE250L200TS	HPI PLUS 250W BU	SI51	220/50	2.15	0.55	18/250	1.35	20.0	75	2	
BHLE250L200TS	HPI-T PLUS 250W	SI51	220/50	2.15	0.55	18/250	1.35	20.0	75	2	
BHLE250L200TS	SON-H 220W	N.A.	220/50	2.20	0.55	18/250	1.35	17.5	75	1	
BHLE400L200TS	HPL-N 400W	N.A.	220/50	3.25	0.60	25/250	2.15	25.5	70	1	
BHLE400L200TS	HPI PLUS 400W BU	SI51	220/50	3.40	0.55	28/250	2.15	27.5	75	2	
BHLE400L200TS	HPI PLUS 400W BU-P	SI51	220/50	3.40	0.55	28/250	2.15	27.5	75	2	
BHLE400L200TS	HPI PLUS 400W BUS	N.A.	220/50	3.40	0.55	28/250	2.15	27.5	75	1	
BHLE400L200TS	HPI PLUS 400W BUS-P	N.A.	220/50	3.40	0.55	28/250	2.15	27.5	75	1	
BHLE400L200TS	HPI-T PLUS 400W	SI51	220/50	3.40	0.55	28/250	2.15	27.5	75	2	
BHLE400L200TS	SON-H 350W	N.A.	220/50	3.60	0.55	28/250	2.15	23.8	75	1	

บัลลาสต์ชนิดหลอดสำหรับหลอดโซเดียม ความดันสูงและหลอดเมทัลฮาไลด์รุ่น BSN

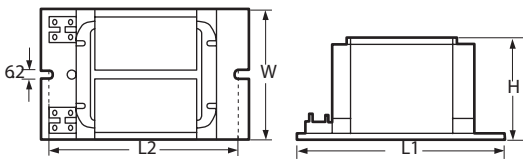
บัลลาสต์กำลังสูญเสียต่ำ ประสิทธิภาพสูง

คุณสมบัติ

- บัลลาสต์ชนิดหลอดสำหรับหลอดโซเดียมความดันสูง
- กำลังสูญเสียต่ำ สูงประสิทธิภาพการใช้งาน
- เล็กกะทัดรัด และเบากว่าบัลลาสต์ชนิดหลอดทั่วไป ง่ายต่อการติดตั้ง
- สามารถทนความร้อนได้สูง TW 130°C



BSN



Dimensions in mm.

TYPE	L1	L2	W	H
BSN 70W	117	102	57.1	51.5
BSN 150W	125	110	75.5	64.5
BSN 250W	150	135	75.5	64.5
BSN 400W L300I	165	150	96.5	82.0

ข้อมูลจำเพาะบัลลาสต์ชนิดหลอดสำหรับหลอดโซเดียมความดันสูงและหลอดเมทัลฮาไลด์รุ่น BSN

รายการสินค้า	หลอด	ความสว่าง	ขนาด (วัตต์)	กระแสไฟ (A)	Ignitor	Ignitor Data Ignitor Volt (KV)	Capacitor Data Model (µMFD/V)	*ราคา (บาท)
BSN 70L300I	SON-T 70W	6,000	70	0.98	SN 57	2.5	12/250	
BSN 150L300II	SON-T 150W	15,000	150	1.80	SN 58/SN 58 T5	5.0	18/250	
BSN 150L300II	CDM-T 150W/830	14,000	147	1.80	SN 58/SN 58 T5	5.0	18/250	
BSN 150L300II	CDM-T 150W/942	12,700	145	1.90	SN 58/SN 58 T5	5.0	18/250	
BSN 150L300II	CDM-TP 150W/830	13,000	149	1.80	SN 58/SN 58 T5	5.0	18/250	
BSN 150L300II	CDM-TP 150W/942	12,000	148	1.80	SN 58/SN 58 T5	5.0	18/250	
BSN 150L300II	CDM-TD 150W/830	13,250	145	1.80	SN 58/SN 58 T5	5.0	18/250	
BSN 150L300II	CDM-TD 150W/942	14,200	145	1.80	SN 58/SN 58 T5	5.0	18/250	
BSN 250L300I	SON-T 250W	28,000	250	3.00	SN 58/SN 58 T5	5.0	32/250	
BSN 250L300I	SON-PLUS 150W	16,000	150	1.80	SN 58/SN 58 T5	5.0	18/250	
BSN 250L300I	HPI PLUS 400W BUS	42,500	454	3.85	-	-	50/250	
BSN 250L300I	MHN-TD 250W	20,000	252	3.00	SN 58/SN 58 T5	5.0	32/250	
BSN 250L300I	SON-T 250W	28,000	250	3.00	SN 58/SN 58 T5	5.0	32/250	
BSN 250L300I	SON-PLUS 150W	16,000	150	1.80	SN 58/SN 58 T5	5.0	18/250	
BSN 250L300I	HPI PLUS 400W BUS	42,500	454	3.85	-	-	50/250	
BSN 250L300I	MHN-TD 250W	20,000	252	3.00	SN 58/SN 58 T5	5.0	32/250	
BSN 400L300I	SON-T 400W	48,000	392	4.60	SN 58/SN 58 T5	5.0	50/250	
BSN 400L300I	HPI PLUS 250W BU	25,500	302	2.55	SN 58/SN 58 T5	5.0	32/250	
BSN 400L300I	HPI PLUS 400W BU	42,500	454	3.85	SN 58/SN 58 T5	5.0	50/250	
BSN 400L300I	HPI PLUS 400W BUS-P	42,500	454	3.85	SN 58/SN 58 T5	5.0	50/250	
BSN 400L300I	HPI-T PLUS 250W	23,000	295	2.50	SN 58/SN 58 T5	5.0	32/250	
BSN 400L300I	HPI-T PLUS 400W	38,000	445	3.80	SN 58/SN 58 T5	5.0	50/250	